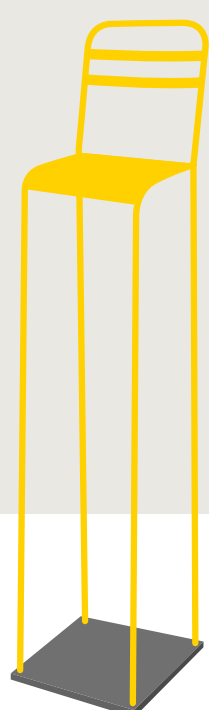


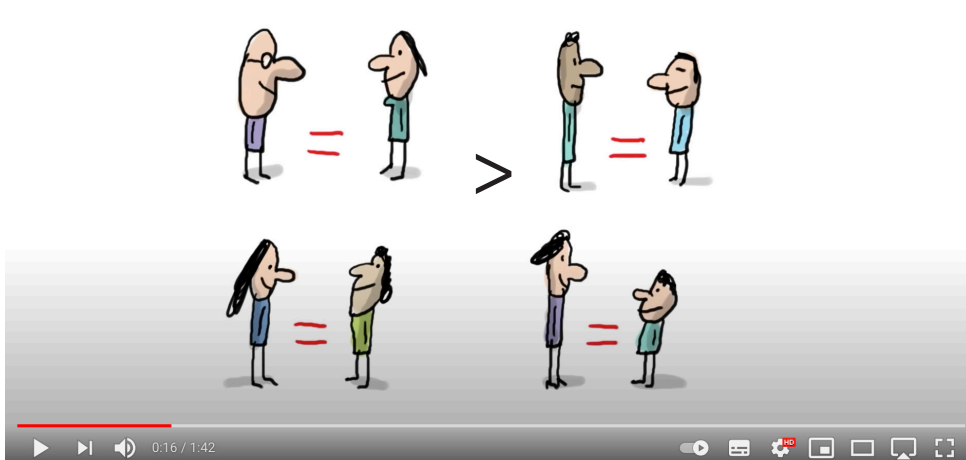
L'INACCESSIBLE



Les inégalités entre les femmes et les hommes persistent en 2020.
Elles gagnent moins, sont moins bien représentées dans la société et restent les premières victimes de violences.

C'est quoi l'égalité entre les filles et les garçons ?

<https://www.youtube.com/watch?v=nKwVOTntIVc>



Les stéréotypes de genre

https://www.youtube.com/watch?v=4sTNFlc_pX8



Ref : Les Castors éclairés

L'égalité professionnelle désigne l'égalité des droits et des chances entre les femmes et les hommes notamment en ce qui concerne l'accès à l'emploi, les conditions de travail, la formation, la qualification, la mobilité, la promotion, l'articulation des temps de vie et la rémunération.

La mixité professionnelle suppose que la part de femmes ou d'hommes représente entre 40 et 60 % au sein d'un métier, d'une branche ou d'une famille professionnelle.

La parité implique la présence numérique égale d'hommes et femmes au sein d'une entreprise ou une instance de consultation ou de décision.

Les inégalités de salaire

<https://www.youtube.com/watch?v=1adjUtUhpv0>



Connaissez-vous le « Plafond de verre » ?

La notion de « plafond de verre » renvoie au fait que les femmes peuvent progresser dans la hiérarchie de l'entreprise mais seulement jusqu'à un certain niveau. Résultat : elles sont en grande partie absentes du sommet de la hiérarchie. À noter que les femmes se heurtent au plafond de verre aussi bien dans le secteur privé que dans la fonction publique mais également dans bien d'autres domaines : syndicats, fédérations patronales, ONG, autorités académiques, partis politiques, etc.

La cause réside dans une culture d'entreprise tenace et sexiste. Le manque de compétence des femmes peut difficilement être invoqué puisque parmi les jeunes générations, les femmes ont en moyenne un niveau d'instruction plus élevé que les hommes.

Le plafond de verre engendre une perte énorme de potentiel. Les entreprises caractérisées par un équilibre de genre au niveau du management obtiennent en effet de meilleurs résultats.

Ref : Institut pour l'égalité des femmes et des hommes (IEFH)